

Collectivités, territoires de projets et représentants des territoires

PROJETS  CAMPAGNE
5^{ÈME} FOIRE NATIONALE

POURQUOI PARTICIPER À PROVEMPLOI EN 2011 ?

Valorisez vos opportunités d'installation et venez rencontrer les porteurs de projet

Etre présent à PROVEMPLOI sous une bannière commune « Projets en Campagne » le 11 octobre prochain vous offre la possibilité de :

- **Promouvoir** les offres d'installation de votre territoire auprès d'un public d'Ile-de-France souhaitant s'installer en Province
- **Bénéficier** d'une lisibilité et d'une visibilité commune au sein d'un Salon professionnel parisien
- **Affirmer** ensemble le dynamisme des projets sur les territoires ruraux

QUANTITÉ : Réalisez un maximum de contacts sur la journée...

Présentez votre **territoire**, ses **acteurs** et ses **opportunités** à des centaines de personnes sur la journée. Les territoires présents sont un point de passage obligé pour les visiteurs.
68% n'ont pas d'idée précise de leur destination !

QUALITÉ : Ciblez les visiteurs et les porteurs de projets qui intéressent votre territoire !

Nous vous fournissons des **services** et des **conseils** pour que vos contacts sur le Salon soient les plus fructueux : communication de vos offres d'emploi, présentation d'une carte des services existants sur le territoire...

VISIBILITÉ : Bénéficiez d'une exposition maximale...

De nombreux territoires sont confrontés à un **manque d'attractivité**, à une **absence de communication** sur leurs offres ou un **manque de promotion** sur ce type d'événement. Profitez de conseils, d'outils de communication et de retombées « hors Salon » importantes : interviews, plateau radio, relations presse, reportages, marketing direct, réseaux sociaux...

OPPORTUNITÉ : Créez l'événement pour votre territoire et ses acteurs !

Profitez de votre participation pour **mobiliser les énergies locales** : grands groupes et PME, artisans et commerçants en quête de repreneurs, l'ensemble des Chambres Consulaires, Pôle Emploi, acteurs publics et privés du territoire. Participer à PROVEMPLOI, se préparer pour un Salon, c'est aussi préparer son territoire, sensibiliser en amont les acteurs, mettre le territoire « en tension » pour renforcer son **attractivité**.

PROFIL DES VISITEURS

- **Des porteurs de projets, entrepreneurs ou repreneurs...** (36% des visiteurs)
Près de 700 000 entreprises seront à reprendre d'ici 10 ans. Il est essentiel de pouvoir attirer de nouveaux porteurs de projets pour vitaliser votre tissu économique !
- **Des talents pour vos entreprises...** (46% des visiteurs)
Encadrement expérimenté, compétences techniques, métiers de pointe (industries, informatique, R&D) sont souvent difficiles à recruter en région

DES EXPOSANTS TRÈS SATISFAITS DE LEUR PARTICIPATION...

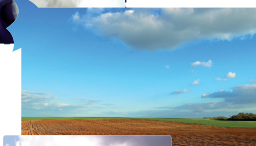
81% des exposants 2010 souhaitent renouveler leur présence en 2011 !

• **Objectifs atteints pour les exposants...**

90% ont rempli leurs objectifs en matière de **communication**
73% sont satisfaits du **nombre de contacts** qu'ils ont eus sur la journée
68% sont satisfaits du **nombre de dossiers conservés** à l'issue du Salon
78% jugent la **qualité des contacts** sur PROVEMPLOI « meilleure » que sur d'autres Salons

• **Une manifestation appréciée par nos exposants...**

89% jugent la **médiatisation** de PROVEMPLOI « meilleure » que sur d'autres Salons
91% sont très satisfaits de l'**accompagnement** logistique de nos équipes
92% apprécient la **convivialité** du Salon !



1 Choisissez votre stand,

PACK « COUP DE POUCE » 1 440€ HT

Une formule « pré-équipée » adaptée à une première participation, à une présence légère et économique :

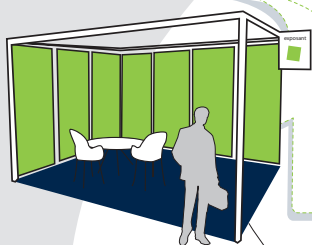
- **Emplacement** : stand « pré-équipé » de 4 m² sur l'Espace Projets en Campagne du Salon PROVEEMPLOI
- **Affichage** : bannière commune Projets en Campagne + enseignes nominatives + badges exposants
- **Mobilier** : un comptoir, un tabouret, une table, 2 chaises, 1 corbeille
- **Communication** : fiche dans le guide visiteur + présence sur le site internet + visibilité dans la communication « Projets en Campagne »



PACK « PARTICIPANT » 400€ HT / M²

Une formule « pré-équipée » économique, qui vous garantit une présence efficace !

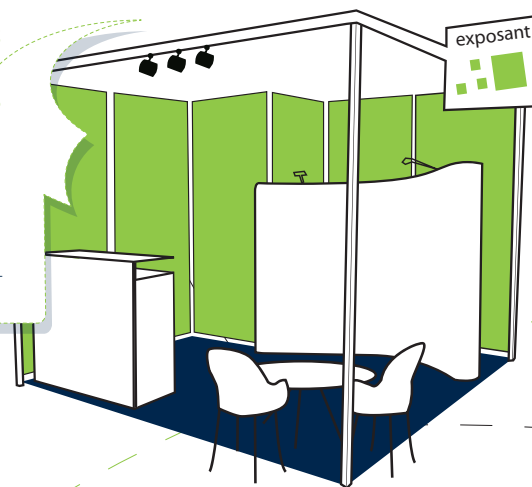
- **Emplacement** : stand « pré-équipé » de 6 m² et plus sur l'Espace Projets en Campagne du Salon PROVEEMPLOI
- **Affichage** : bannière commune Projets en Campagne + enseignes nominatives + badges exposants
- **Mobilier** : une table, 2 chaises, 1 corbeille, crédit mobilier inclus de 15€/m²
- **Communication** : fiche dans le guide visiteur + présence sur le site internet + visibilité dans la communication « Projets en Campagne »



PACK « TOP EXPOSANT » 490€ HT / M²

Une formule « clé en main » au service de la promotion et de la visibilité du territoire

- **Emplacement** : stand « pré-équipé » de 9m² et + sur l'espace Projets en Campagne du Salon PROVEEMPLOI
- **Affichage** : bannière commune Projets en Campagne + enseignes nominatives + badges exposants
- **Mobilier** : un comptoir, un tabouret, une table, 2 chaises, 1 corbeille, crédit mobilier inclus de 25€/m²
- Branchement électrique 3 kWh + Rail de Spots
- **Communication** : page quadri dans le guide visiteur + présence sur le site internet et page dédiée à l'année + visibilité dans la communication « Projets en Campagne »



OPTION CO-EXPOSER + 390€ HT / EXPOSANT

Si vous souhaitez **partager votre stand** (coup de pouce, participant, top exposant) avec un ou plusieurs territoires ou d'autres acteurs de votre territoire (entreprises, enseignes...) !

- Enseigne nominative supplémentaire pour les co-exposants
- Fiche dans le guide visiteur et sur le site internet pour chaque co-exposant



2 Ciblez les visiteurs qui vous intéressent !

E-MAILING CIBLÉ

1.20€ HT/CONTACT

Ciblez les visiteurs qui vous intéressent (profil, expérience, région...) et invitez les par e-mailing à vous rencontrer sur votre stand.

OFFRE A L'ANNÉE SUR PROVEEMPLOI.FR

295€ HT

Restez visible toute l'année auprès des visiteurs en proposant votre « offre à l'année » sur **PROVEEMPLOI.FR** : plus de **80 000 visiteurs** uniques en 2010 et **250 000 pages vues** !

3 Contactez notre équipe !



Pour votre participation à PROVEEMPLOI, un contact unique Projets en Campagne :

Ninon BARDET, Collectif Ville Campagne
projetsencampagne@gmail.com Tél. +33. (0)5 55 70 47 00 / Mob. +33 (0)6 23 92 76 67

